

# KLIMAX FRØKOSTMØTE

Fylkestingsalen, Bytorget  
tirsdag 22.mai kl. 8-10

"Bruk av massivtre i store byggeprosjekter  
- muligheter og utfordringer for lokal næringsutvikling"

Åpent seminar med foredrag fra:

\*AASMUND BLINKHOLT, Trefokus AS  
- Refleksjoner fra TREbyenTrondheim som krevende kunde og stor bestiller av massivtre til byutviklingsprosjekter

\*PER REIDAR NESS, Midt-norsk skog og tresenter  
- Vikemidler for produkt- og bedriftsutvikling med fokus på massivtre i skog- og trenæringen i Midt-Norge

\*TOR MORTEN SOLEM, Fylkeskogsjef i Sør-Trøndelag  
- Massivtre og muligheter for regional verdikjede- og bedriftsutvikling

Vi begynner dagen med økologisk frokost kl. 8-8.30. Seminaret er gratis.  
Påmeldingsfrist 18.mai til [illan.strand@ntnu.no](mailto:illan.strand@ntnu.no). Begrensede plasser - først til mølla.

KLIMAX frokostmøter arrangeres i samarbeid med:



TREbyen



TreFokus





**TRE**byentrandheim



## TREbyentrandheim

*et arkitektur og byutviklingsprosjekt  
for Trondheim og Trondheimsregionen*

*i regi av Trondheim kommune,  
Sør Trøndelag fylkeskommune og  
fylkesmannen i Sør Trøndelag*

*i samarbeid med:*







TREbyentronheim





TREbyentrondheim





# Borkeplassen



TREbyentronheim



# Nardo skole



TREbyentronheim





# Ranheimsveien 149



TREbyentronheim



**TREbyenTrondheim –  
Krevende kunde som  
bestiller av regionale  
treprodukter?**

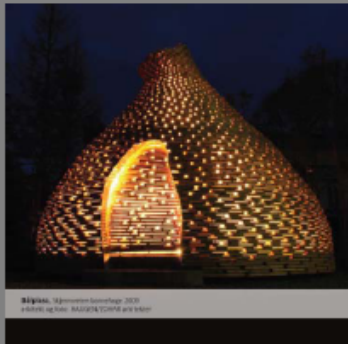
TREbyentronheim





## Hvorfor et prosjekt med fokus på trebruk for Trondheimsregionen?

- TREbyentrondheim** er et verktøy for å oppfylle kommunale og fylkeskommunale målsetninger om redusert CO2-utslipp.
- TREbyentrondheim** er "leverandør" av forbildeprosjekter til Framtidens byer/Framtidens bygg
- TREbyentrondheim** er Trondheims bidrag innefor Nordiske Trebyer
- TREbyentrondheim** skal framheve betydningen av den historiske trebebyggelsen for byen og regionen



**TRE**byentronnheim ønsker å bidra til kompetanseøkning og realisering av konkrete forbildeprosjekter for følgende områder:

innovasjon i **TRE**  
reperasjon av **TRE**  
**TRE** i byrom

**generelle kvalitetskriteriene:**

*alle forbildeprosjekter skal kjennetegnes ved høy kvalitet, riktig bruk av tre med fokus på miljøaspektet, og en god håndverksmessig utførelse og faglig forståelse.*





# innovasjon i TRE

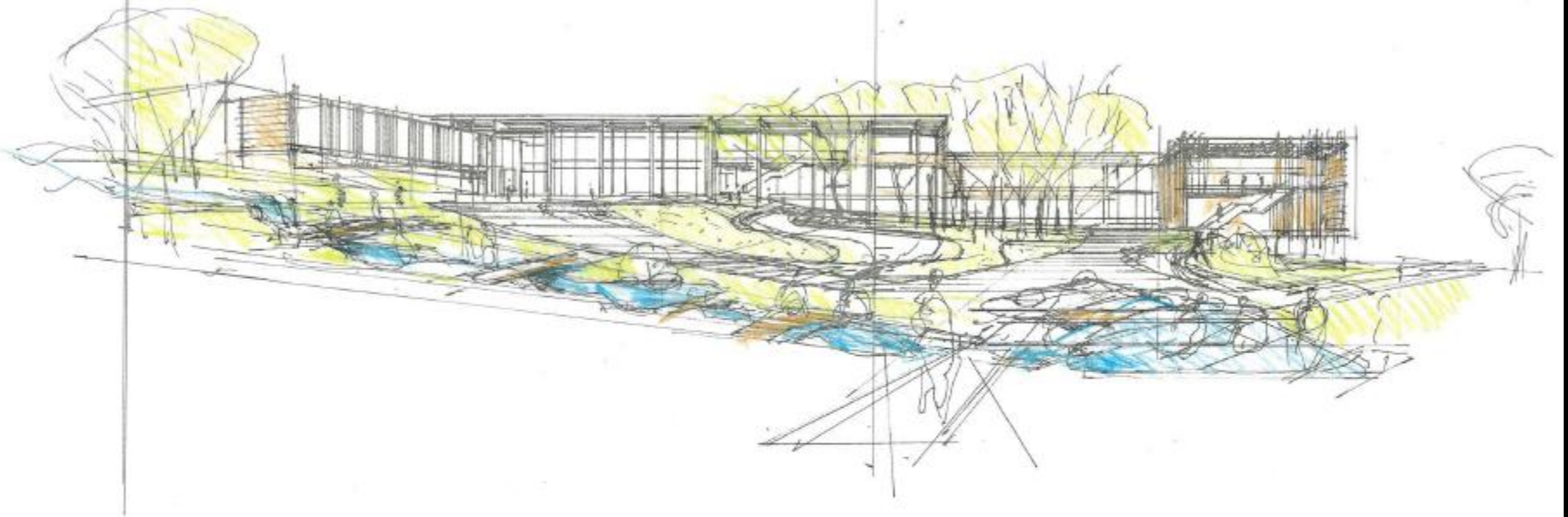
under innovasjon i **TRE** sorterer gjennomføringen av ulike nybygg- og transformasjonsprosjekter

spesifikke kvalitetskriteriene som gjelder for innovasjon i **TRE**:

- konsekvent og konstruktiv bruk av tre
- høy arkitektonisk kvalitet
- bidrag til innovasjon og nyskapning i forhold til materialbruk , leverandørutvikling og byggeprosess
- høyt ambisjonsnivå i forhold til energibruk, CO<sub>2</sub>-regnskap, universellutforming og inneklima

forbildeprosjektene under innovasjon i **TRE** får tilgang til TREbyens rådgiverteam, er kvalifisert til å søke kompetansetilskudd og grunnlån i Husbanken samt investeringsstøtte fra ENOVA, og vil være prkvalifisert for å få tilgang til rådgiverteamet til ENOVA

# Åsenveien skole



TREbyentronheim





# Nye brannstasjoner i Trondheim



# Leuthenhaven



TREbyentrondheim







TREbyentronheim







## TREbyentrondeheim



NTNU



TAF



TreFokus



TreSenteret



Midtnorsk  
Skog- og Tresenter





**TRE**byentronheim



