

Ranheimsveien 149

Bofellesskap for Trondheim kommune

Passivhus bygget med massivtre

Tore Wiger og Tone Grydland

HSØ arkitektkontor (nå Arkitektene VIS-A-VIS)

742 Ranheimsvegen 149A Flyfoto 1:5000

E 576000

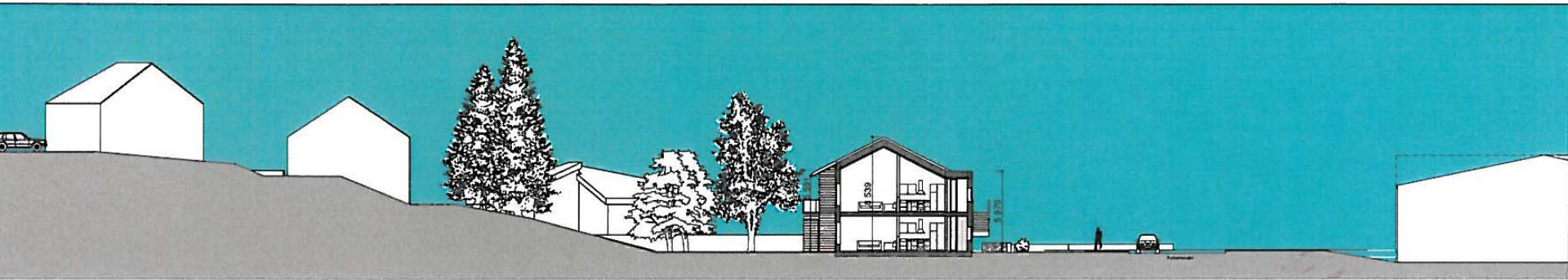
N 7034000

E 703000

100 m

Løsningen er laget av Norkart AS
Med forbehold om feil i kartgrunnlaget.



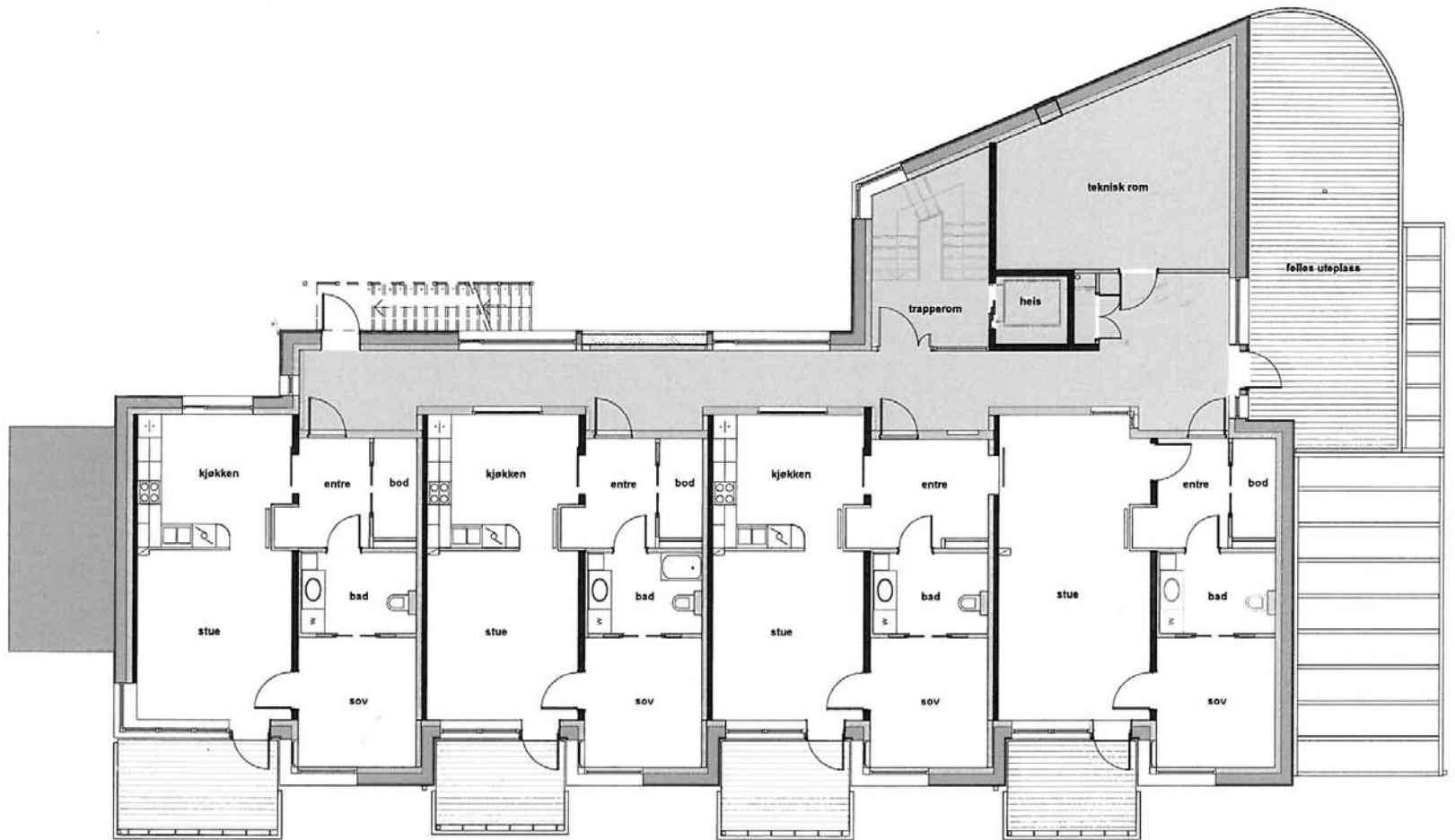


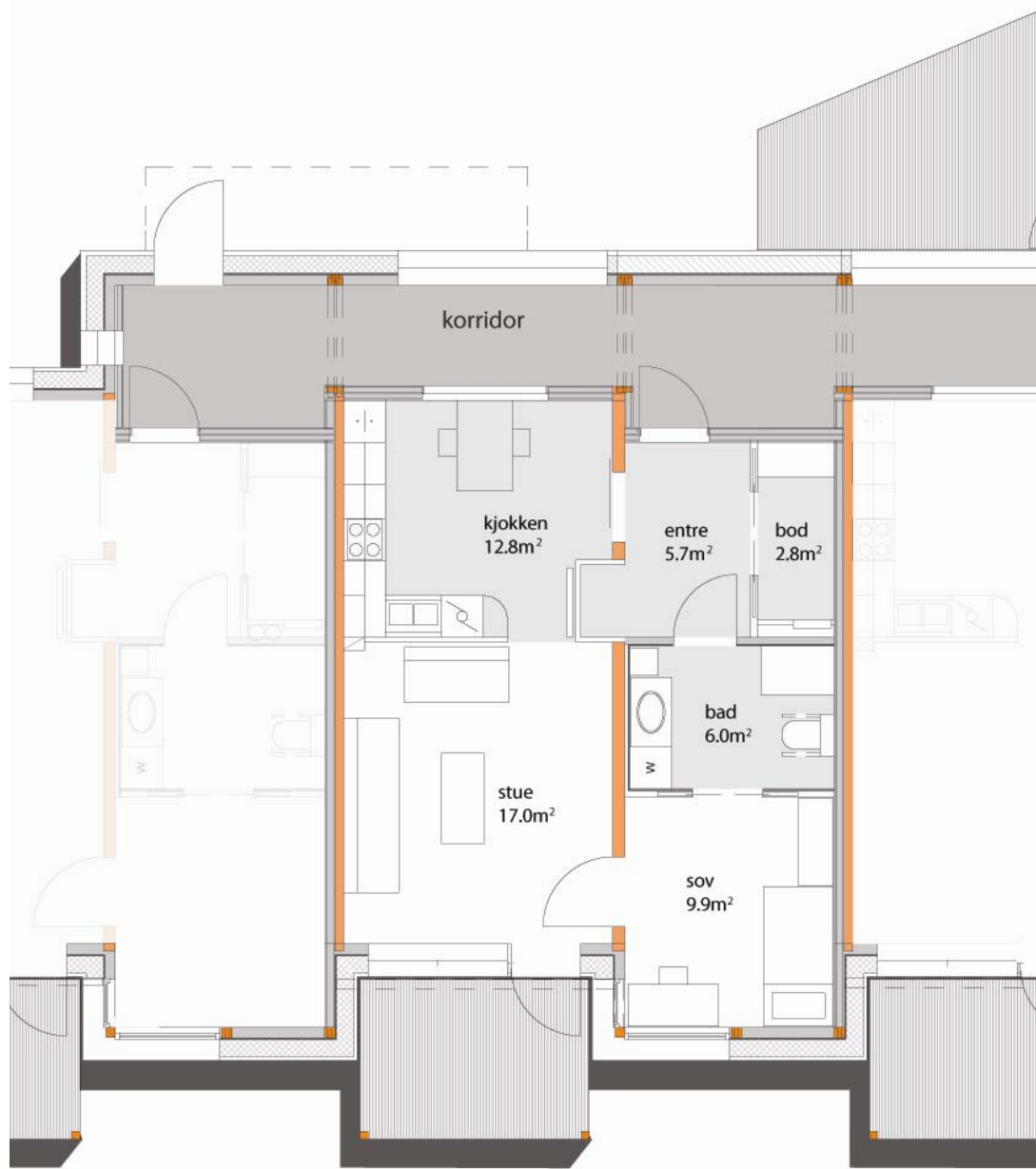
Terrengsnitt

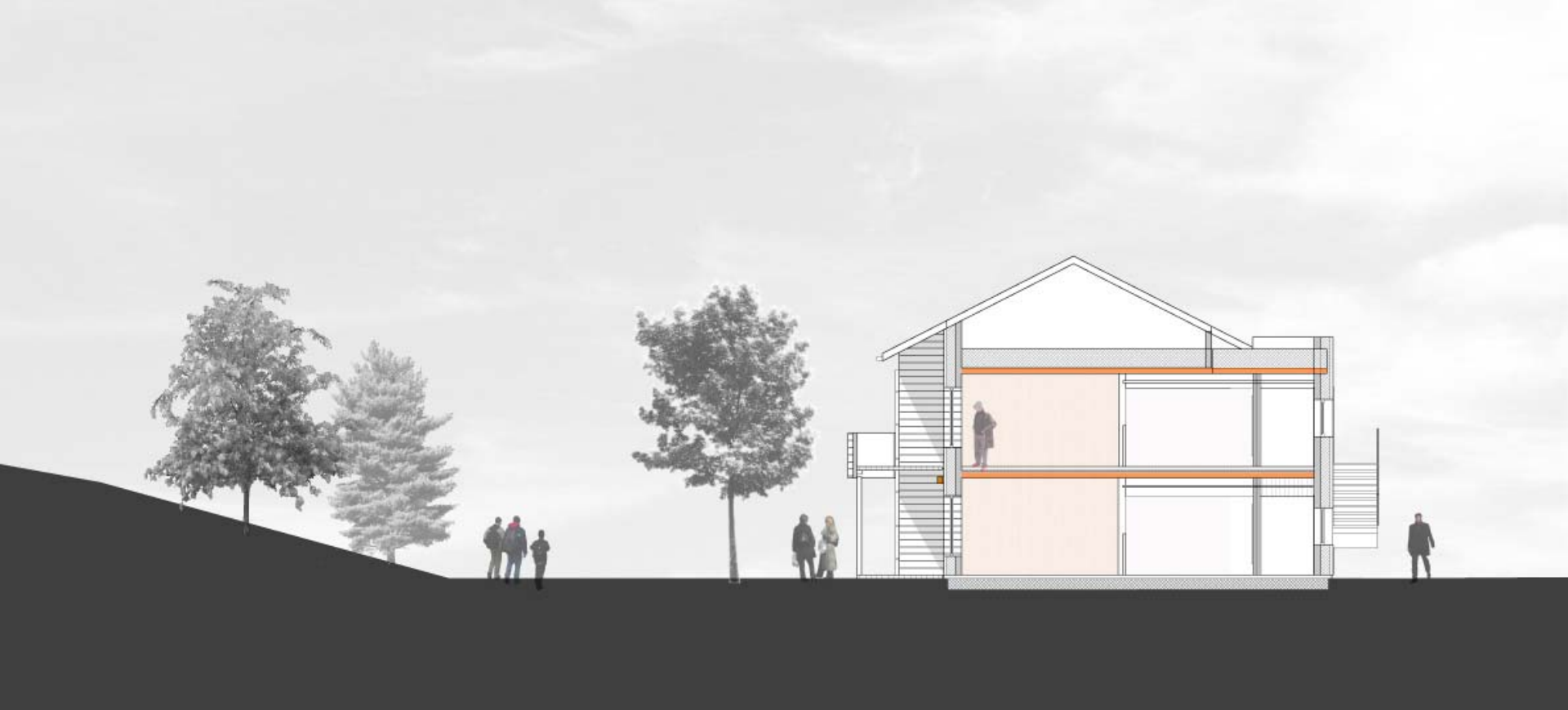


Fasade sett fra Ranheimsvegen













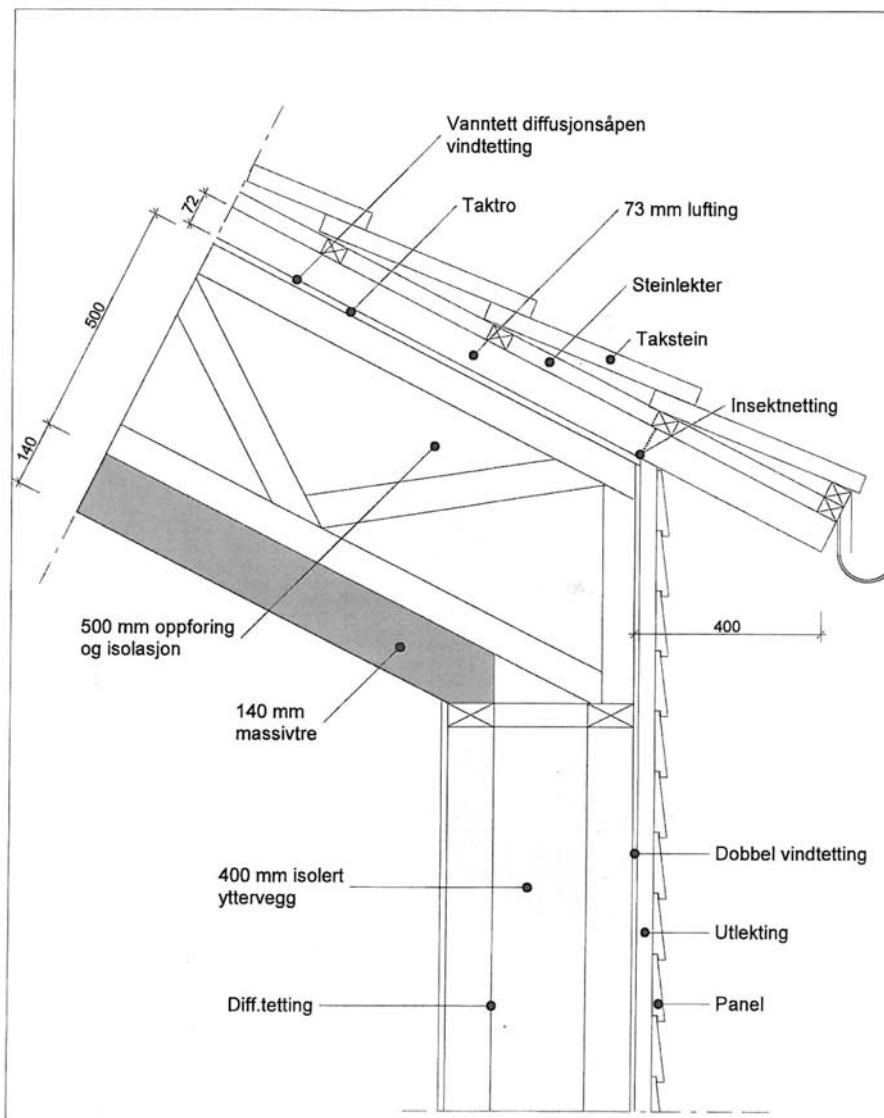




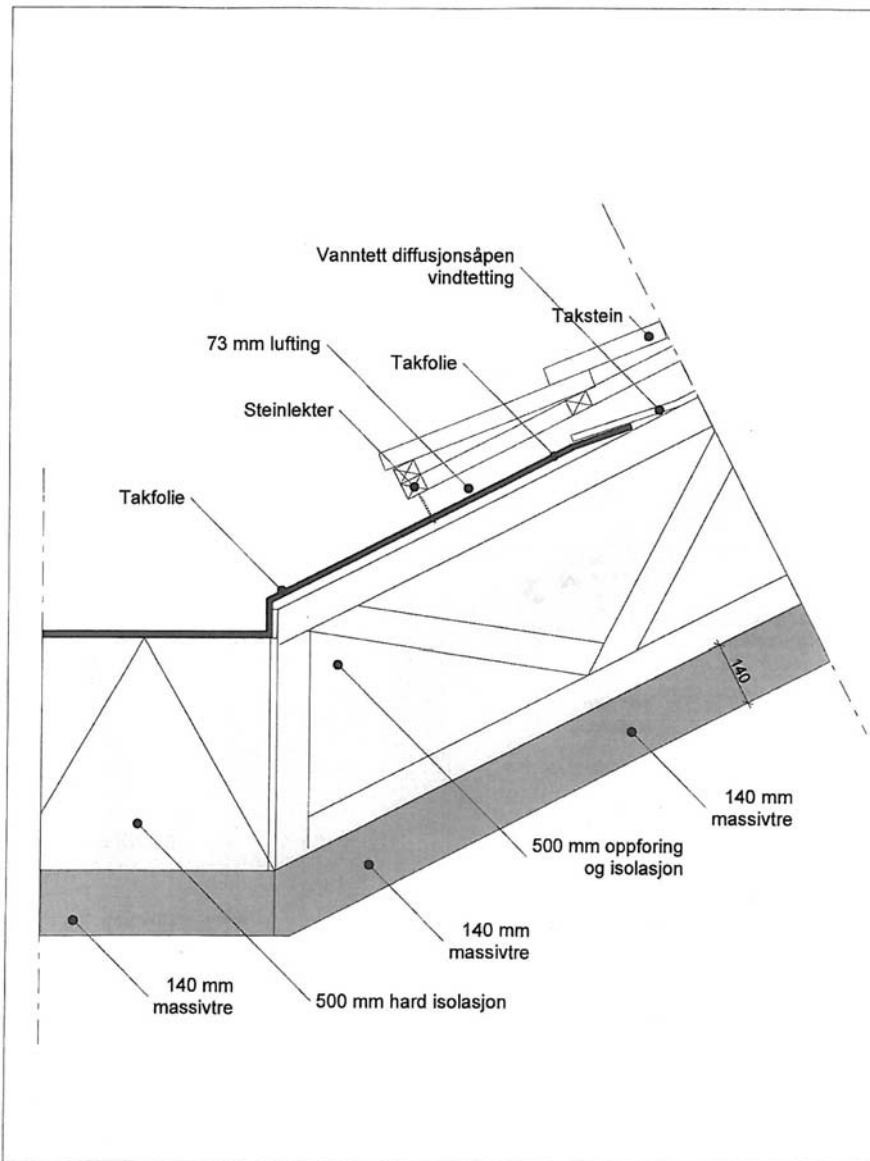








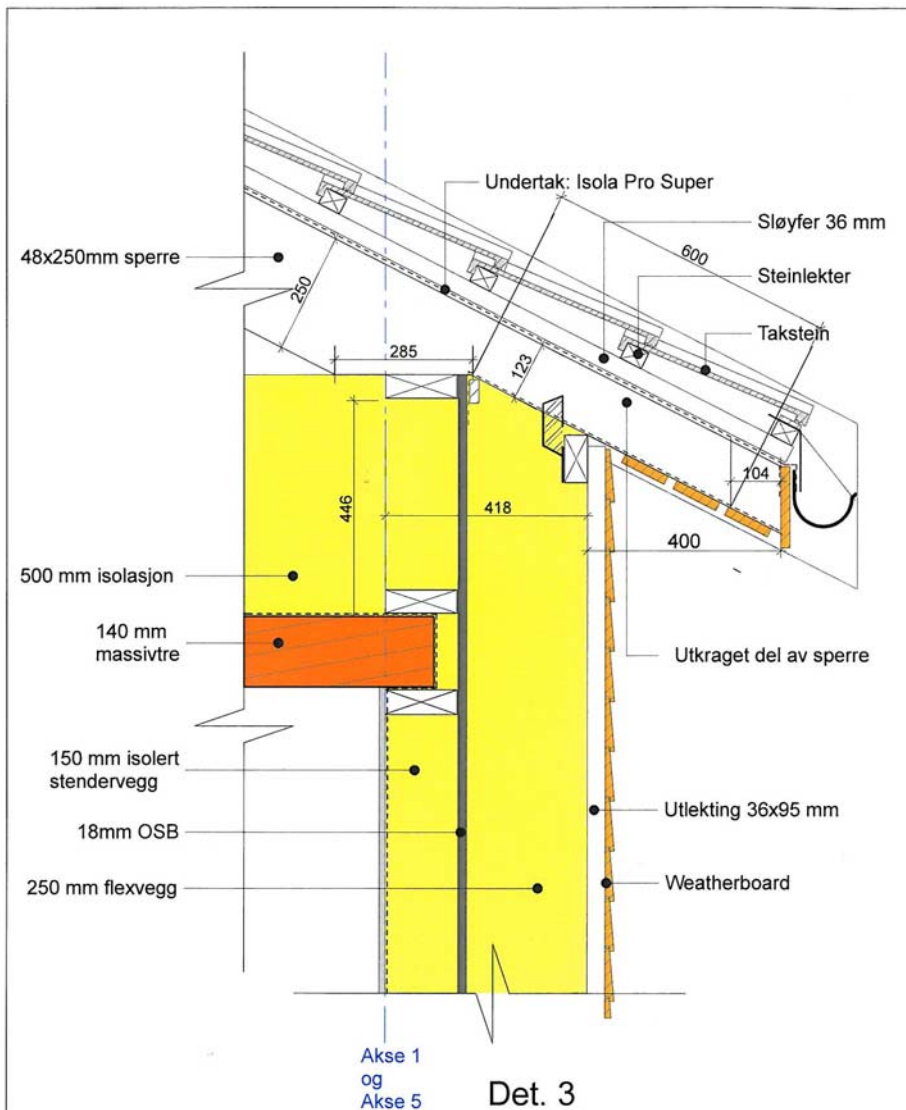
Vertikaldetalj raft	Korrigert dato:	Rav:	Tegner:	Kontroll:	Målestokk:	01
	Tegnet dato:		tw		1:10	
	27.05.09		742 Ranheimsvn 149			



Vert.det. raft/flatt tak

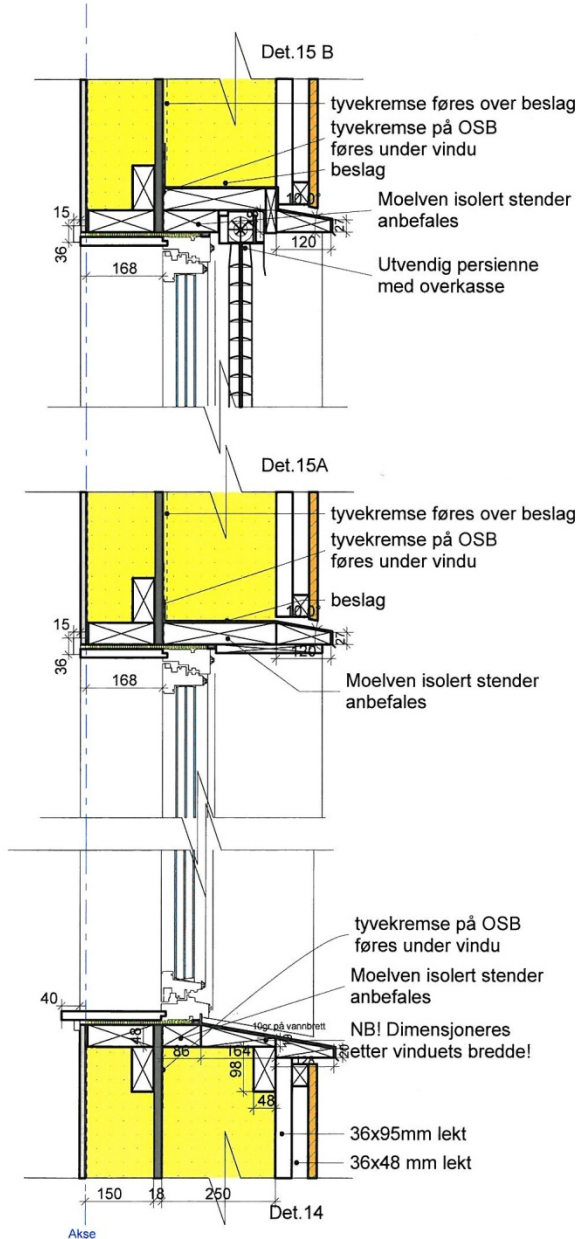
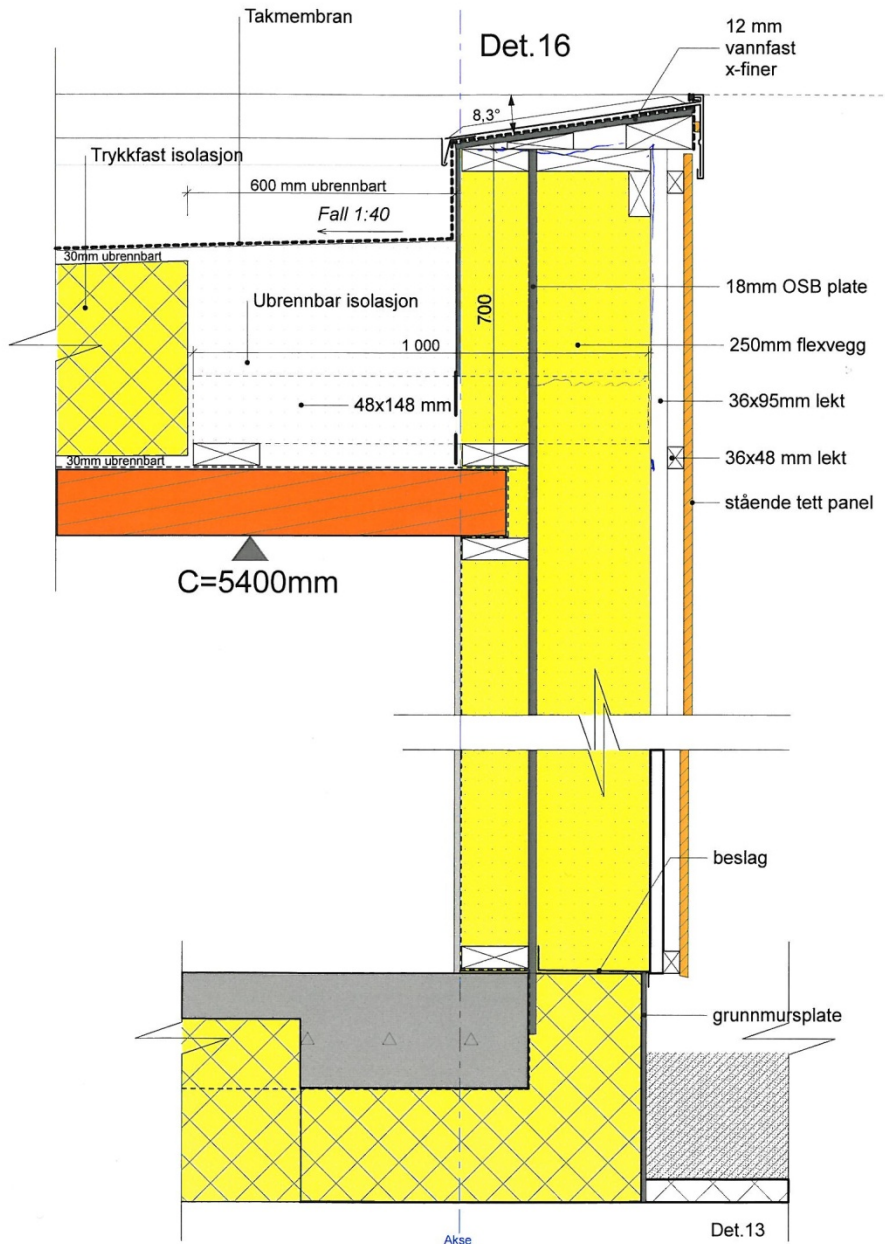
Korrigert dato:	Rev:	Tegner:	Kontroll:	Målestokk:	Detalj nr.:
Tegnet dato:	27.05.09	tw	742 Renheimsvn 149	1:10	

02

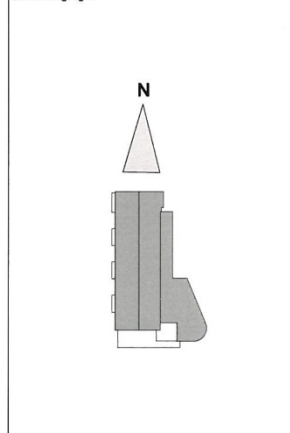


Rev B 300310
Rev A 050310

Skjema / Detalj: detalj 3	Korrigert dato: Rev B 160310	Tegner: tg	Kontroll må	Målestokk: 1:10	Skj. / Detnr.: A51
	Tegnet dato: 03.12.2009	Prosjektør: 742	Mål:		



Tegningsnr.: A51-109		Revisjon nr.:
Type tegning: Detalj 13-16, raft-vindu-vegg flattak		
D 160410	Målsetting vannbrett etc	MA
C 060410	Ubrennbar iso	TG
B 050310	Ekstra tyvek	TG
A 180210	Vindu flyttet inn, kompl.	TG
Index/Dato	Beskrivelse	Sign Kontr.

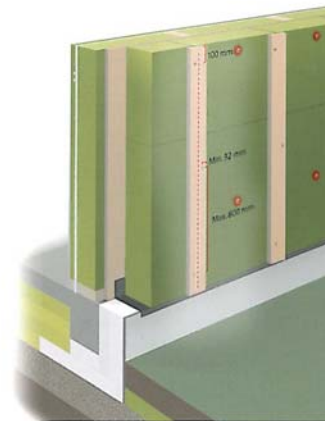


ARK : HSØ Arkitektkontor AS	73 80 74 40	
Fase: Bygging		
Prosjektleder og oppdragsgiver: HENT 7053 Ranheim		
Tittel: Kommunalt bofellesskap Ranheimsveien 149		
Prosjektnr.: 742	Tegningsnr.: A51-109	Kontroll prosjekt Sign: Kontroll:
Type tegning: Detalj 13-16, raft-vindu-vegg flattak		Dato: 03.12.2009
Målestokk: 1:10		

5 Skruavstand for Flex Systemskruer

Skrueens sentrumavstand skal ikke overstige 800 mm (se forøvrig tabell bak for skruavstander). For å unngå at bærelekten vrir seg, festes skruene forskutt fra lektens senterlinje. Fra kanten skal det være minst 32 mm till sentrum

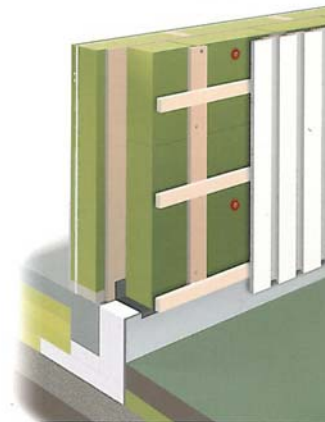
på skruen. I bærelektens ender monteres alltid en skrue 100 mm fra kanten, deretter fordeles skruene etter aktuell senteravstand. Skruene forbores og forsenkes med Flex Systemfresebor ca 5 mm i lekten.



6 Montering av ytterkledning

Flex Systemvegg kan kombineres med ulike typer ytterkledning, f.eks. trepanel eller puss på en sementbasert plate. Ytterkledningen monteres i henhold til leverandørens anvisning, men vekten

må ikke overstige 25 kg/m². Ved valg av stående kledning monteres i tillegg en horisontal lekt utenpå bærelekten.



7 Utvendige hjørner

For å unngå gjennomtrekk i hjørnet monteres et vindtett sjikt i skjoten mellom platene. Vindspærren stiftes fast og tettes bak isolasjonen. På begge sider av hjørnet monteres en bærelekt slik at den kan festes med Flex Systemskruer i den bærende veggen. Hjørnet utføres ved å skru sammen to lekter 28 x 95 mm i en rett vinkel. Denne benyttes som underlag for ytterkledningen i hjørnet og krever ikke ytterligere feste.

Hjørnekassen skyves inn mot isolasjonen og skrues sammen med ytterkledningen, alternativt mot det liggende lekten.

