

NTNUs visjon: Kunnskap for en bedre verden

NTNU skal legge premisser for kunnskapsutviklingen og skape verdier – økonomisk, kulturelt og sosialt.

Vi skal utnytte vår teknisk-naturvitenskapelige hovedprofil, faglige bredde og tverrfaglige kompetanse til å møte de store, sammensatte utfordringene Norge og verdenssamfunnet står overfor.



Viktige verdier ved NTNU

Kreativ

- Vi skal våge å gi oss i kast med de mest utfordrende spørsmålene i vitenskapen og søke innovative løsninger.

Konstruktiv

- Vi skal være i åpen og konstruktiv dialog internt og med omverdenen.

Kritisk

- Vi skal utfordre konvensjonelle ideer og løsninger, søke ny kunnskap og utøve vår gjerning i tråd med normene for god etikk.

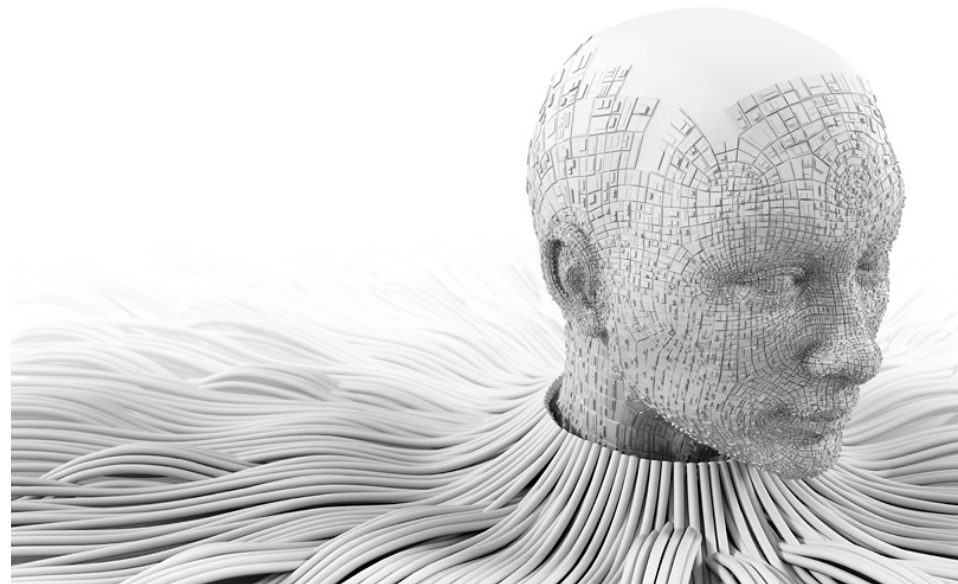
Respektfull og omtensksom

- Vi skal fremme likeverd og kreve toleranse på tvers av livssyn, kultur og kjønn.
- Vi skal bidra til mangfold og likestilling i arbeidsliv og egen virksomhet.
- Sammen skal vi legge forholdene til rette for personlig vekst og kompetanseutvikling.



NTNUs hovedprioriteringer 2015

- **Horisont 2020**
- **Framtidsrettede studier og innovative læringsformer**
- **Tematiske satsinger og muliggjørende teknologier**
- **Bærekraftig nyskappingsarbeid**
- **Levende campus**

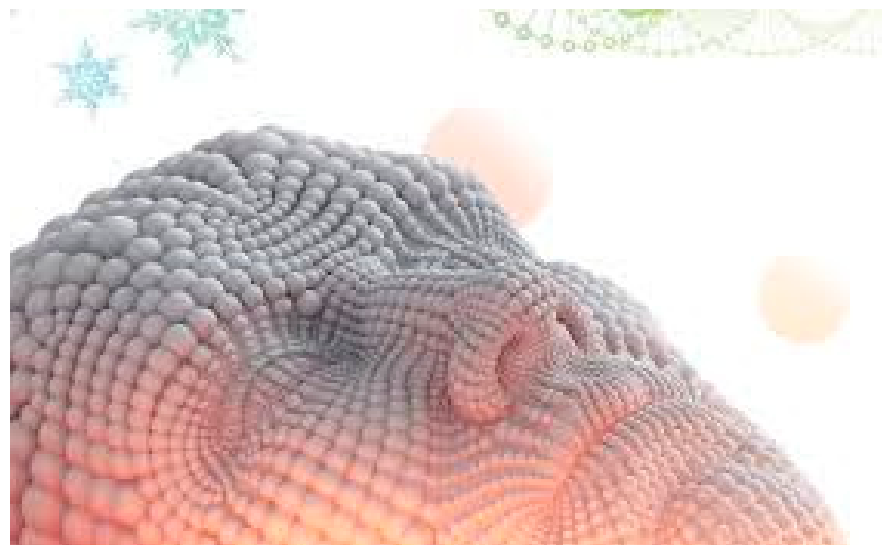


Økonomi og eiendoms visjon:

«Vi skal være den klart beste økonomi og eiendomsfunksjonen som NTNU kan ha»

- være den beste driftsavdelingen NTNU kan ha»
- være den beste økonomiavdelingen NTNU kan ha»
- være den beste eiendomsstaben NTNU kan ha»
- være den beste controllerstaben NTNU kan ha»

«Dæm si vi e go»



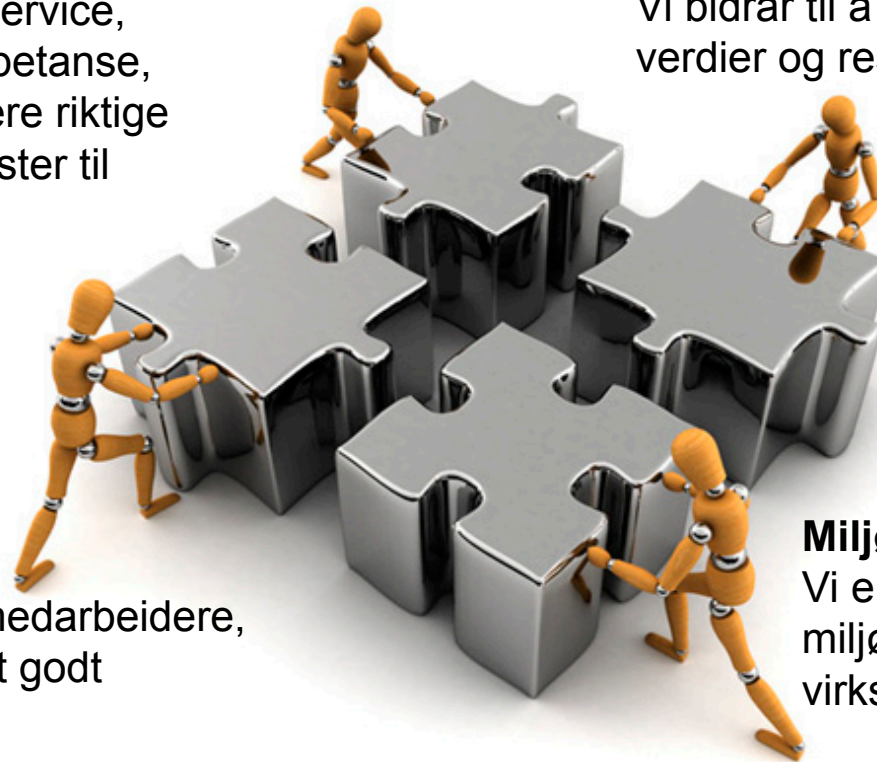
Virksomhetsmål Økonomi og eiendom

Kunde og tjeneste

Vi har fokus på service, utvikling og kompetanse, slik at vi kan levere riktige og avklarte tjenester til våre kunder

Økonomi og ressursstyring

Vi bidrar til å ivareta og utvikle NTNUs verdier og ressurser



Organisasjon

Vi har engasjerte medarbeidere, synlige ledere og et godt arbeidsmiljø

Miljø og samfunnsansvar

Vi er et forbilde ved å være en miljøvennlig og bærekraftig virksomhet, og ta samfunnsansvar.

«Dæm si vi e go»

Økonomi og eiendoms hovedprioriteringer i 2015

- Kvalitetssystem og prosessanalyse
- Teamarbeid
- Følge opp arbeidsmiljøundersøkelsen
- «Flink med folk»



Virksomhetsmål - Driftsavdelingen

Kunde og tjeneste

VP-mål: Skal være den mest attraktive og foretrukne leverandør på NTNUs drift, vedlikeholds og serviceoppgaver.

Kompetansemål: Styrke vår kundeforståelse og evne til behovsrettet kommunikasjon

HMS-mål. Ingen som oppholder seg på Campus blir utsatt for fare/skade pga manglende leveranse fra DA

Organisasjon

VP-mål: Selvstendige, ansvars-bevisste og positive medarbeidere

Kompetansemål: Arbeide for å bygge en endringskultur

HMS-mål: Vi skal ha tilfredse medarbeidere



Økonomi og ressursstyring

VP-mål: Systematisk analyse av kostnader og ressursbruk pr. bygg

Kompetansemål: Styrke vår kompetanse på virksomhetsstyring

HMS-mål: Vi skal ikke ha arbeidsrelaterte sykdommer eller skader som følge av arbeidsmiljø og/eller arbeidsoppgaver

Miljø og samfunnsansvar

VP-mål: Utvikle tiltak for et «grønt universitet»

Kompetansemål: Ha en organisasjon som tar samfunnsansvar

HMS-mål: Øke andelen miljøvennlige løsninger

Virksomhetsmål - Økonomiavdelingen

Kunde og tjeneste

VP-mål: Styrket kunderelasjon

Kompetansegrep: Videreutvikle våre arbeidsprosesser for å ivareta kundene bedre.

Økonomi og ressursstyring

VP-mål: Mål- og ressurseffektive økonomiprosesser

Kompetansegrep: Videreføre satsningen på utvikling av konkurransedyktige tjenester



Organisasjon

VP-mål: Fremtidens medarbeidere og ledere

Kompetansegrep: Bygge endringskultur, tydelig ledelse og godt medarbeiderskap

Miljø og samfunnsansvar

VP-mål: Pådriver for å ivareta miljø- og samfunnsansvar i anskaffelser

Kompetansegrep: Utvikle samfunnsansvar som en langsiktig strategi i ØE

«Dæm si vi e go»

Virksomhetsmål - Eiendomsforvaltning

Kunde og tjeneste

VP-mål: Vi skal bidra til å utvikle funksjonelle, innovative og framtidsrettede arealer/bygg.

Eiendomsforvaltningens ansvarsområde er tydelig for våre kunder.

Organisasjon

VP-mål: Vi har engasjerte, ansvarlige og konstruktive medarbeidere med et strategisk perspektiv.

Vi vil hverandre godt!



Økonomi og ressursstyring

VP-mål: Gode planer for vedlikehold og utvikling av bygg og campuser.

Internhusleien og IFM gir incentiver til riktige prioriteringer og arealeffektivitet

Miljø og samfunnsansvar

VP-mål: Høy bevissthet om hvordan vi kan bidra til at NTNU når sine miljømål

Driftsavdelingen – virksomhetsplan 2015



Virksomhetsmål ØE	Mål DA	Tiltak DA	Indikator DA	Status
<p>Økonomi og ressursstyring</p> <p>Vi bidrar til å ivareta og utvikle NTNUs verdier og ressurser</p>	<p>VP-mål: Være konkurransedyktig på Driftsavdelingens kjernevirksomhet</p> <p>Kompetansemål: Styrke vår kompetanse på virksomhetsstyring</p> <p>HMS-mål: Vi skal ikke ha arbeidsrelaterte sykdommer eller skader som følge av arbeidsmiljø og/eller arbeidsoppgaver</p>	<ul style="list-style-type: none"> - gjennomføre forbedringstiltak ut fra resultater fra eksterne og interne sammenligninger - bruke prosessanalyse til utvikling og forbedring som understøtter NTNUs primæroppgaver 	<ul style="list-style-type: none"> - Effektiviserte arbeidsprosesser - Frigjøre 4 mill til kjernevirksomhet - Gjennomfør vedlikehold for 35 mill i henhold til vedlikeholdsplan 	
<p>Kunde og tjeneste</p> <p>Vi har fokus på service, utvikling og kompetanse, slik at vi kan levere riktige og avklarte tjenester til våre kunder</p>	<p>VP-mål: Tjenesteleveransenivået skal være avklart og kommunisert for egne ansatte, alle kunder og byggeier</p> <p>Kompetansemål: Styrke vår kundeforståelse og evne til behovsrettet kommunikasjon</p> <p>HMS-mål: Ingen som oppholder seg på Campus blir utsatt for fare/skade pga manglende leveranse fra DA</p>	<ul style="list-style-type: none"> - slutføre arbeid med tjenesteavtaler med fakultet (SLA) - sørge for at tjenestenivået etterleveres i egen organisasjon - gjennomfør pilot, evaluer og evt. etabler «Flink med folk» - etabler faste kundemøte med alle fakultet 	<ul style="list-style-type: none"> - Ingen e-poster til NTNU-ledelse om manglende leveranser fra DA - Alle fakultet har SLA-avtale på kjerneleveranser, og faste kundemøte - Alle ansatte har gjennomført leveranseopplæring - Ingen personskade på campus som følge av manglende leveranser fra DA 	
<p>Organisasjon</p> <p>Vi har engasjerte medarbeidere, synlige ledere og et godt arbeidsmiljø</p>	<p>VP-mål: Tydelig, synlig og utviklingsorientert ledelse med selvstendige, ansvarsbevisste og positive medarbeidere</p> <p>Kompetansemål: Ha endringskultur som gir forbedring</p> <p>HMS-mål: Vi skal ha tilfredse medarbeidere</p>	<ul style="list-style-type: none"> - gjennomføre leder- og medarbeiderutvikling med fokus på rolle, rammebetingelser og NTNUs verdier/strategier - er du i tvil ta sjansen! - følge opp arb.milj.undersøkelsen - etablere kvalitetssystem 	<ul style="list-style-type: none"> - 100 % gjennomførte planlagte medarbeidsamtaler - Alle ansatte har deltatt på virksomhetsopplæring - Etablert oppfølgingstiltak på alle enheter etter arb.miljøundersøkelsen og gjennomført 100 % av årets tiltak - Minimum 92 % nærvær på DA 	
<p>Miljø og samfunnsansvar</p> <p>Vi er et forbilde ved å være en miljøvennlig og bærekraftig virksomhet.</p>	<p>VP-mål: Driftsavdelingen skal være et forbilde i miljøtiltak og samfunnsansvar</p> <p>Kompetansemål: Ha en organisasjon som tar samfunnsansvar</p> <p>HMS-mål: Øke andelen miljøvennlige løsninger</p>	<p>Videreutvikle ENØK-arbeidet</p> <p>Fullfører prosjekt klimafot avfall</p> <p>Videreutvikle holdninger om miljøbevissthet og samfunnsansvar i organisasjonen</p>	<ul style="list-style-type: none"> - Redusere NTNUs vann og energiforbruk pr. bruker - Læringer i alle fag - Vært en inkluderende arbeidsplass 	

Økonomiavdelingen - Virksomhetsplan 2015

Virksomhetsmål ØE	Målområder Øk.avd	Tiltak/handlingsplaner Øk.avd	Indikator Øk.avd
<p>Økonomi og ressursstyring</p> <p>Vi bidrar til å ivareta og utvikle NTNUs verdier og ressurser</p>	<p>Mål- og ressurseffektive økonomiprosesser - «god økonomisk internkontroll»</p> <p><u>Kompetansgrep:</u> Videreføre satsningen på utvikling av konkurransedyktige tjenester.</p>	<ul style="list-style-type: none"> Gjennomføre prosessforbedringer med fokus på standardisering, effektivitet og kvalitet Deltar i BOTT – prosess - framtidig ERP-system <p><u>Kompetansetiltak:</u></p> <ul style="list-style-type: none"> Etablere kunnskap om god økonomisk internkontroll Prosessforbedrings- og prosjektkompetanse Delta i prosessforbedringsarbeid 	<ol style="list-style-type: none"> Andel av gjennomførte prosessforbedringer Effekt av prosessforbedringene
<p>Kunde og tjeneste</p> <p>Vi har fokus på service, utvikling og kompetanse, slik at vi kan levere riktige og avklarte tjenester til våre kunder.</p>	<p>Styrket kunderelasjon</p> <p><u>Kompetanseregrep:</u> Styrke vår kundeforståelse og evne til behovsrettet kommunikasjon</p>	<ul style="list-style-type: none"> Etablere «Økonomiskolen» Slutføre «Prosjektet i Fokus» i tråd med prosjektplan. <p><u>Kompetansetiltak:</u></p> <ul style="list-style-type: none"> Kommunikasjon, presentasjon og formidlingskompetanse «Flink med folk» - fellestiltak ØE Engelskkompetanse 	<ol style="list-style-type: none"> Antall tilbud innenfor økonomiskolen Maconomy/PIF brukertilfredshet
<p>Organisasjon</p> <p>Vi har engasjerte medarbeidere, synlige ledere og et godt arbeidsmiljø.</p>	<p>Fremtidens medarbeidere og ledere</p> <p><u>Kompetanseregrep:</u> Videreutvikle endringskultur, tydelig ledelse og godt medarbeiderskap</p>	<p>Videreføre:</p> <ul style="list-style-type: none"> Rammeledelse Trygge, proaktiv og selvstendige medarbeidere Teamutvikling <p><u>Kompetansetiltak:</u></p> <ul style="list-style-type: none"> Styrke rammeledelse som metodikk Styrke medarbeiderskap i praksis 	<ol style="list-style-type: none"> Nærværsprosent %-andel av definerte "virksomhetskritiske" oppgaver kan ivaretas av minimum 2 eller flere medarbeidere
<p>Miljø og Samfunnsansvar</p> <p>Vi er et forbilde ved å være en samfunnsansvarlig, miljøvennlig og bærekraftig virksomhet.</p>	<p>Pådriver for å ivareta samfunnsansvar i anskaffelser</p> <p><u>Kompetanseregrep:</u> Utvikle samfunnsansvar som en langsiktig strategi i ØE</p>	<ul style="list-style-type: none"> Videreutvikle system for å ivareta samfunnsansvar i anskaffelser Øke andelen elektronisk arbeidsflyt <p><u>Kompetansetiltak:</u></p> <ul style="list-style-type: none"> Styrke kompetanse og holdninger knyttet til samfunnsansvar i anskaffelser 	<ul style="list-style-type: none"> Antall konkurranser som innehar etiske krav Antall avtaler som støtter opp om NTNU sin miljøambisjon Reduksjon av manuelle skjema / arbeidsflyt

NTNUs Eiendomsledelse – Virksomhetsplan 2015



Virksomhetsmål ØE	Mål Eiendom	Tiltak 2015	Indikator	Status
<p>Økonomi og ressursstyring</p> <p>Vi bidrar til å ivareta og utvikle NTNUs verdier og ressurser</p>	<ul style="list-style-type: none"> • Vi har gode planer for vedlikehold og utvikling av bygg og campuser. • Internhusleien gir insentiver til riktige prioriteringer og arealeffektivitet. 	<ul style="list-style-type: none"> • Bidra til vedtak om en mer samlet campus etter KS1 • Utvikling internhusleien • Vurdere brukbarhet bygg 	<ul style="list-style-type: none"> • Regjeringsvedtak om samlet campus i 2015/2016. • Samlet tilstandsgrad reduseres fra år til år. 	
<p>Kunde og tjeneste</p> <p>Vi har fokus på service, utvikling og kompetanse, slik at vi kan levere riktige og avklarte tjenester til våre kunder</p>	<ul style="list-style-type: none"> • Vi skal bidra til å utvikle funksjonelle, innovative og framtidsrettede arealer/bygg med gode læringsmiljø og attraktive møteplasser • Eiendomsforvaltningen ansvarsområde er tydelig for våre kunder. 	<ul style="list-style-type: none"> • Gjennomføre prosjektet framtidsrettede læringsareal 2015 • Starte arbeidet med en helhetlig plan for offentlige areal og møteplasser på Gløshaugen 	<ul style="list-style-type: none"> • Har gjennomført en kundeundersøkelse som viser at 100% av arealkontakter mener det er et klart grensesnitt mellom Eiendom og Drift. 	
<p>Organisasjon</p> <p>Vi har engasjerte medarbeidere, synlige ledere og et godt arbeidsmiljø</p>	<ul style="list-style-type: none"> • Vi har engasjerte, ansvarlige og konstruktive medarbeidere med et strategisk perspektiv. • Vi vil hverandre godt. 	<ul style="list-style-type: none"> • Invitere andre fagmiljø for utvikling av kunnskap. • Øke andelen teamarbeid. 	<ul style="list-style-type: none"> • Vi har gjennomført organisasjonsutviklingsprosess. • Det foreligger en plan for tiltak etter arbeidsmiljøundersøkelsen. 	
<p>Miljø og samfunnsansvar</p> <p>Vi er et forbilde ved å være en miljøvennlig og bærekraftig virksomhet.</p>	<ul style="list-style-type: none"> • Vi har gode planer, mål og aktiviteter innenfor eiendomsområdet som bidrag til at NTNU når sine miljømål. 	<ul style="list-style-type: none"> • Etablere tydelige energi- og miljøkrav ved prosjektgjennomføring. • Starte arbeidet med planer og mål for «nullutslippscampus» 	<ul style="list-style-type: none"> • Det foreligger en skisse/plan for «nullutslippscampus». • Det foreligger mål for energi og miljø for prosjekt som skal gjennomføres fra 2016. 	