



NTNU
Kunnskap for en bedre verden



STYRK

Fra student til kompetent yrkesutøver i kommunal helsetjeneste

Siri Merete Brændvik og Nina Skjæret Maroni
Institutt for nevromedisin og bevegelsesvitenskap (INB), Fakultet for medisin og helsevitenskap, NTNU



TRONDHEIM
KOMMUNE



ÅLESUND
KOMMUNE



ORKLAND
KOMMUNE

Bakgrunn for prosjektet

Utfordringsbildet

- ✓ Tilstrekkelig antall praksisplasser
- ✓ Kvalitet og relevans på praksisstudiene
- ✓ Stort geografisk praksisfelt og stor variasjon i kommunenes størrelse og organisering
- ✓ Tverrfaglig samhandling i praksisforberedelser og under praksisstudiene

Erfaringer fra tidligere mindre prosjekt

- ✓ Samarbeid mellom praksisfelt og utdanning
- ✓ Bruk av digitale løsninger
 - ✓ Møter med praksisfelt og e-læringskurs
- ✓ Praksisforberedende tiltak

Prosjektets hovedmål

Bedre kvalitet og relevans i utdanningen av ergoterapeuter og fysioterapeuter gjennom å etablere en samarbeidsform mellom utdanning og praksisfelt som fremmer gjensidig og likeverdig ansvar for utdanning av fremtidens ergoterapeuter og fysioterapeuter i kommunal helsetjeneste.

Delmål

1. Øke studentenes erfarings- og handlingskompetanse gjennom
 - a) arbeidslivsrelevante praksisforberedelser, og b) tverrprofesjonell samhandling i praksisstudiene.
2. Styrke kvaliteten i praksisstudiene gjennom økt veilederkompetanse, både ved studieprogrammene og i praksisfeltet

AP1 FørPraks
Praksisforberedelser med bruk av simulering



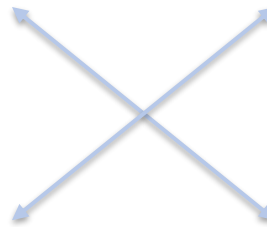
AP2 Tverrprofesjonelle praksisstudier i kommunal helsetjeneste



AP3 Styrke kompetanse på veiledning, ved utdanning og i praksisfelt



AP4 Kombinasjonsstilling mellom utdanning og kommune



AP1 FørPraks - forberedende tverrprofesjonell samarbeidslæring

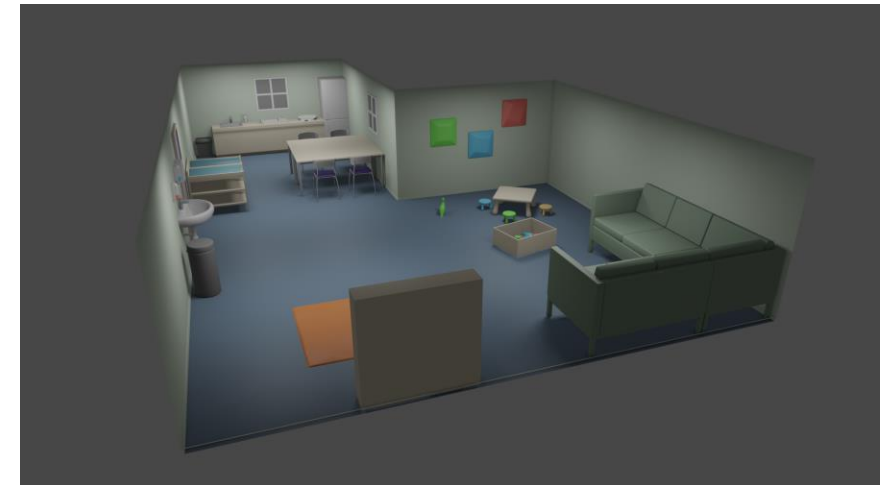
Utvikle et digitalt læringsverktøy for
tverrprofesjonell praksisforberedelse.

FørPraks vil basere seg på tre ulike
aspekter innenfor simulering

1. Casebasert læring
2. Rollespill
3. VR



- ✓ Møterom og helsestasjon
- ✓ PC, nettbrett og VR briller



CORE Beta

174bb



RECORDED WITH
SCREENCAST MATIC

PC

AP2 Tverrprofesjonell praksis

Prøve ut og etablere modeller for tverrprofesjonell praksis i kommunal helsetjeneste

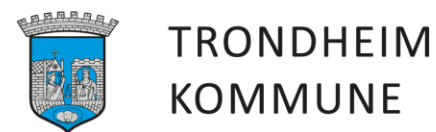
Fokusområder; barn og unge samt hjemmeboende eldre

Legge til rette for tverrprofesjonell samarbeidslæring (TPS) for studentene

- ✓ Refleksjon rundt egen fagidentitet
- ✓ Refleksjon rundt egen og andres rolle i møte med ulike brukere

Tverrprofesjonelt samarbeid med ansatte i kommunehelsetjenesten

Andre og tredje års studenter



AP3 Veiledning – leveranse 1

Videreutvikling av e-læringskurset “Praksisveiledning i fysioterapi”

- I. Gjøre relevant også for ergoterapeuter
- II. Tverrfaglig veiledning, ikke bare monofaglig
- III. Spisse mer inn mot veiledning i kommunal praksis

Ambisjon om å implementere i drift som et minimumskrav for veiledere, både ved utdanning og i praksisfelt



AP 3 Veiledning - Leveranse 2

Forsterket veiledning i praksis – SVIP modellen, vil prøves ut og evalueres på ergoterapeuter og fysioterapeuter.

Sentralt i SVIP; faste møter mellom utdanning og grupper av veiledere i praksisperioden – veiledning av veilederne.

Modellen må tilpasses;

- ✓ ulike størrelse på kommuner
- ✓ tverrfaglig veiledning
- ✓ Flere kommuner kan delta i digitale samlinger



AP4 Kombinasjonsstilling

Prøve ut og etablere en modell for kombinasjonsstillinger mellom studieprogram og kommunal helsetjeneste

To kombinasjonsstillinger - en for fysio- og en for ergoterapi - over en periode på to år.



Kunnskap om praksis

Kunnskap om studieplan



Implementering og videreutvikling



AP1 FørPraks

- ✓ vil bli implementert som et ordinært læringsverktøy i forberedelse til alle praksisperioder.
- ✓ vil vedlikeholdes og oppdateres av praksisansvarlig ved studieprogrammene i tett samarbeid med studenter og praksisfelt.

AP2 Tverrprofesjonell praksis

- ✓ videreføres også inn mot andre praksisarenaer og andre fokusområder.

AP3 Veiledning

- ✓ E-læringskurs i veiledning vil gjennomføres av alle veiledere ved utdanning og tilbys alle veiledere i praksisfelt
- ✓ Tilpasset SVIP vil implementeres i alle praksisperioder

AP4 Kombinasjonsstilling

- ✓ NTNU og Trondheim kommune har ambisjon om å videreføre som fast stilling etter prosjektslutt.



Tusen takk for oppmerksomheten!

[Http://www.ntnu.no/inb/styrk](http://www.ntnu.no/inb/styrk)