

# Kombinerte stillinger mellom NTNU og Trondheim kommune – erfaringer fra ergo- og fysioterapeututdanningene

Ingunn Skogseth-Stevens, Vigdis Skarsaune Gausemel, Sissel Horhagen, Monica Lillefjell, Siri Merete Brændvik

Institutt for nevromedisin og bevegelsesvitenskap, NTNU

Enhet for ergoterapitjeneste og enhet for fysioterapitjeneste, Trondheim kommune



TRONDHEIM  
KOMMUNE



Direktoratet for  
høyere utdanning  
og kompetanse

# Agenda

- Kort presentasjon av STYRK-prosjektet og bakgrunnen for våre kombinerte stillinger
- Mål med kombinerte stillinger
- Arbeidet så langt
- Erfaringer så langt



# STYRK

**Fra STudent til kompetent YRKesutøver  
i kommunal helsetjeneste**

**AP1 FørPraks**  
Praksisforberedelser med  
bruk av simulering



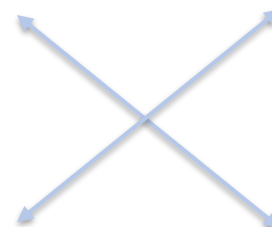
**AP2 Tverrprofesjonelle  
praksisstudier i kommunal  
helsetjeneste**



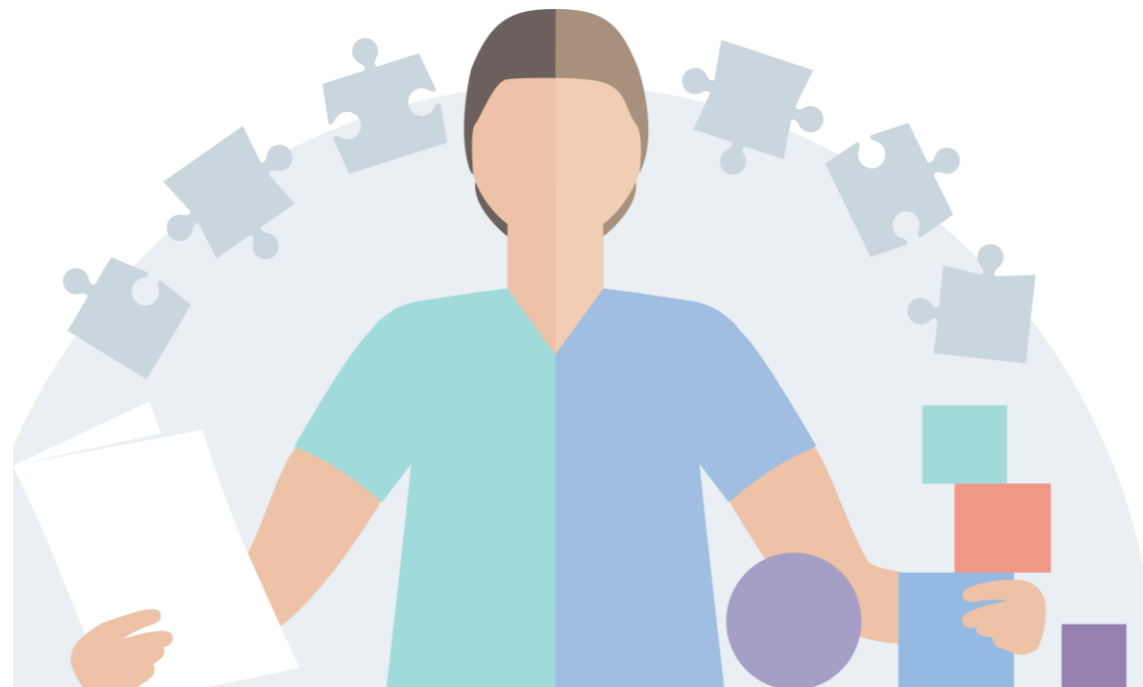
**AP3 Styrke kompetanse  
på veiledning, ved  
utdanning og i praksisfelt**



**AP4 Kombinasjonsstilling mellom  
utdanning og kommune**



# AP4 Kombinasjonsstilling



## Mål:

- prøve ut og etablere en modell for kombinasjonsstillinger mellom studieprogram og kommunal helsetjeneste
- utarbeide funksjonsbeskrivelse for en kombinasjonsstilling

# Hvorfor kombinerte stillinger?

- kan bidra til å bedre samspillet mellom studieprogram og kommunen som praksisarena
- gir mulighet for kompetanseutveksling mellom utdanning og praksis
- kan bidra til å øke fleksibiliteten og kvaliteten i tjenestene
- kan bidra til å senke kulturelle barrierer og øke kompetanseflyten mellom tjenestesteder

# Arbeidet så langt

## **Forventningsavklaring:**

Avklart hva som forventes av kombinertstillingene

Avklart område som bør styrkes ved utdanningene og i praksis

## **Kunnskapstranslasjon mellom kommune og utdanning**

Gjennomgang av studieplanen for å se hvordan den ivaretar kommunal praksis

Identifisert eventuelle områder som må styrkes

Undervist i relevante tema

## **Praksisstudier:**

Deltatt i praksisforberedelser for studenter som skal ut i kommunal praksis

Utarbeidet tverrfaglige, relevante caser for gjennomgang med fysio- og ergoterapistudenter

Planlagt og evaluert tverrprofesjonell praksis

Samarbeidet med kommunale veiledere om praksis

# Erfaringer så langt

## Brobyggerfunksjon

- bindeledd på utdanningene og mellom utdanningene – i ulike emner og prosjekter, og bindeledd mellom utdanning og praksisfelt

## Kunnskapstranslasjon

- "oversetter" mellom utdanning og praksis
- "markedsfører" hva som foregår i kommunal praksis
- bidra til "den røde tråden" i utdanningsforløpet på tvers av emne, studieår og praksis

## Viktige faktorer

- være kjent i kommunen og med fagfeltet
- kjenne til og kobles på aktuelle prosjekt som omhandler praksisfeltet
- manøvrere forventninger fra praksis og utdanning
- utvikle kombinasjonsstillingene gjennom tverrprofesjonelt samarbeid





NTNU

**SPØRSMÅL?**

# TAKK FOR OSS!

[vigdis.s.gausemel@ntnu.no](mailto:vigdis.s.gausemel@ntnu.no)

[Ingunn.skogseth-stevens@ntnu.no](mailto:Ingunn.skogseth-stevens@ntnu.no)

<https://www.ntnu.no/inb/styrk>

Prosjektet er finansiert av HKdir



NTNU

# Hvordan kan en funksjonsbeskrivelse se ut?

- En **brobyggerrolle** mellom utdanning og praksisfelt gjennom å utveksle informasjon, kompetanse og kunnskap
- En kombinertstilling skal være mer enn å jobbe halvt ved NTNU og halvt i kommunene. Behovsavhengig.
- Tilknyttet planlegging og gjennomføring av praksis: presisering av rollene!
- Bidra med undervisning i relevante tema og ferdighetstrening.